

# MANUAL

## REMORCĂ MOTOCULTOR



IMAGINI CU CARACTER INFORMATIV

Remorca DAKARD <b>LY 500</b>	U/M	Valoare
Lungime totala	mm	2783
Latime totala	mm	1112
Inaltime (cu scaun)	mm	1140
Dimensiunile benei	mm	1200x800x275
Ecartament	mm	912
Greutate	mm	85kg
Anvelope profil agroindustrial	inci	4.00 x 12
Presiune in anvelope	atm	1,48
Incarcatura maxima permisa incluzind soferul	kg	600
Viteza maxima permisa a ansamblului	Km/h	15
<b>ECHIPARE</b>		
FRANA DE SERVICIU PE TAMBUR		
SCAUN CU TRUSA SCULE		
SUSPENSIE – FOI DE ARC		
SISTEM BLOCARE / BASCULARE MANUAL		
CULOARE : ALBASTRU		

Remorca DAKARD <b>DKD 500</b>	U/M	Valoare
Lungime totala	mm	2583
Latime totala	mm	1112
Inaltime (cu scaun)	mm	1140
Dimensiunile benei	mm	1200x800x300
Ecartament	mm	912
Greutate	mm	95 KG
Anvelope profil agroindustrial	inci	4.00 x 12
Presiune in anvelope	atm	1,48
Incarcatura maxima permisa incluzind soferul	kg	600
Viteza maxima permisa a ansamblului	Km/h	15
<b>ECHIPARE</b>		
FRANA DE SERVICIU CU BLOCARE		
SCAUN CU SPATIU DE DEPOZITARE		
SUSPENSIE – FOI DE ARC		
OBLOANE EXTINSE LA EXTERIOR		
SISTEM BLOCARE / BASCULARE MANUAL		
CULOARE : ALBASTRU LAVA		

<b>Remorca DAKARD LY 700</b>	U/M	Valoare
Lungime totala	mm	2783
Latime totala	mm	1112
Inaltime (cu scaun)	mm	1140
Dimensiunile benei	mm	1400x800x275
Ecartament	mm	912
Greutate	mm	105 KG
Anvelope profil agroindustrial	inci	4.00 x 12
Presiune in anvelope	atm	1,48
Incarcatura maxima permisa incluzind soferul	kg	700
Viteza maxima permisa a ansamblului	Km/h	15
<b>ECHIPARE</b>		
FRANA DE SERVICIU PE TAMBUR		
SCAUN CU TRUSA SCULE		
SUSPENSIE – FOI DE ARC		
SISTEM BLOCARE / BASCULARE MANUAL		
CULOARE : ALBASTRU		

#### Date tehnice

<b>Remorca DAKARD DKD 700</b>	U/M	Valoare
Lungime totala	mm	2783
Latime totala	mm	1220
Inaltime (cu scaun)	mm	1140
Dimensiunile benei	mm	1400x900x300
Ecartament	mm	1020
Greutate	mm	105 KG
Anvelope profil agroindustrial	inci	4.50 x 12
Presiune in anvelope	atm	1,48
Incarcatura maxima permisa incluzind soferul	kg	700
Viteza maxima permisa a ansamblului	Km/h	15
<b>ECHIPARE</b>		
FRANA DE SERVICIU CU BLOCARE		
SCAUN CU SPATIU DE DEPOZITARE		
SUSPENSIE – FOI DE ARC		
OBLOANE EXTINSE LA EXTERIOR		
SISTEM BLOCARE / BASCULARE MANUAL		
CULOARE ALBASTRU LAVA		

<b>Remorca DAKARD LY 1000</b>	<b>U/M</b>	<b>Valoare</b>
Lungime totala	mm	
Latime totala	mm	
Inaltime (cu scaun)	mm	
Dimensiunile benei	mm	
Ecartament	mm	
Greutate	mm	105 KG
Anvelope profil agroindustrial	inci	
Presiune in anvelope	atm	
Incarcatura maxima permisa incluzind soferul	kg	1000
Viteza maxima permisa a ansamblului	Km/h	15
<b>ECHIPARE</b>		
FRANA DE SERVICIU PE TAMBUR		
SCAUN CU TRUSA SCULE		
SUSPENSIE – FOI DE ARC		
SISTEM BLOCARE / BASCULARE MANUAL		

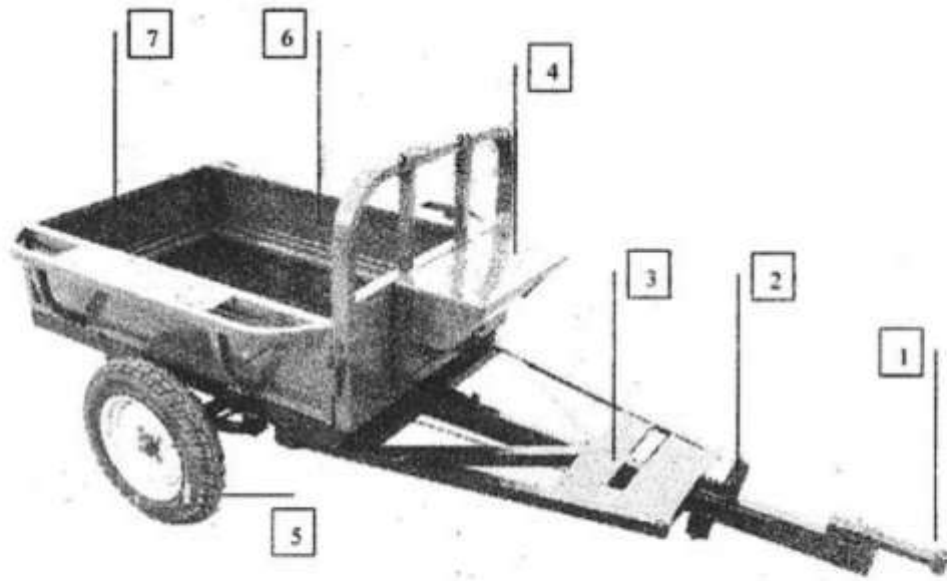
<b>Remorca basculabila DAKARD DKD 550</b>	<b>U/M</b>	<b>Valoare</b>
Lungime totala	mm	2783
Latime totala	mm	1112
Inaltime (cu scaun)	mm	1140
Dimensiunile benei	mm	1280x870x370
Ecartament	mm	912
Greutate	mm	95 Kg
Anvelope profil agroindustrial	inci	4.00 x 12
Presiune in anvelope	atm	1,48
Incarcatura maxima permisa incluzind soferul	kg	500
Viteza maxima permisa a ansamblului	Km/h	15
<b>ECHIPARE</b>		
FRANA DE SERVICIU + FRANA DE MANA		
SCAUN REGLABIL		
SUSPENSIE – FOI DE ARC		
SISTEM BLOCARE / BASCULARE MANUAL		
CULOARE : ROSU		

- Remorcile DAKARD sunt folosite pentru transportul diferitelor materiale ,obiecte si unelte in conexiune cu motocultoarele DAKARD.
- Sunt remorci destinate utilizarii numai pentru transport tehnologic ,nu si pentru transportul de persoane.
- Poate circula pe drumurile publice numai cu permis special conform legislatiei.

- Pe drumurile tehnologice remorcile circula fara restrictii.

**ATENTIONARE** . NERESPECTARE INSTRUCIUNILOR DE MONTAJ SI UTILIZARE DIN MANUAL POATE DUCE LA RANIREA GRAVA SAU CHIAR DECESUL UTILIZATORULUI.

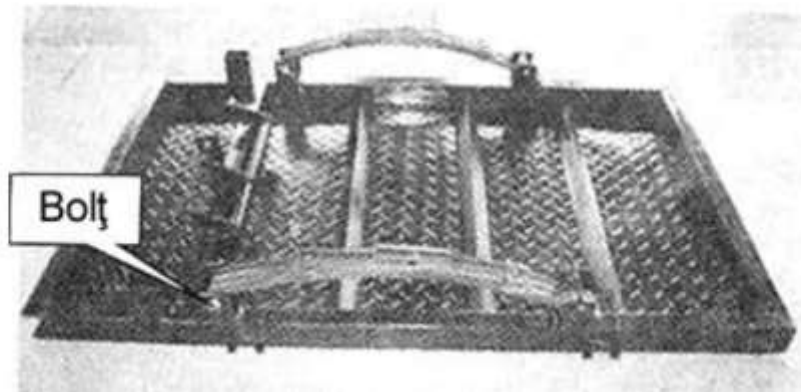
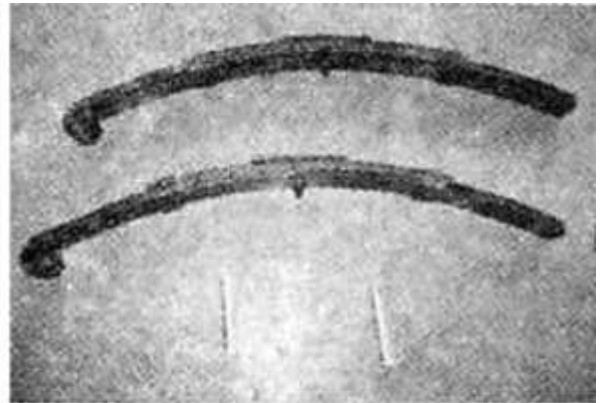
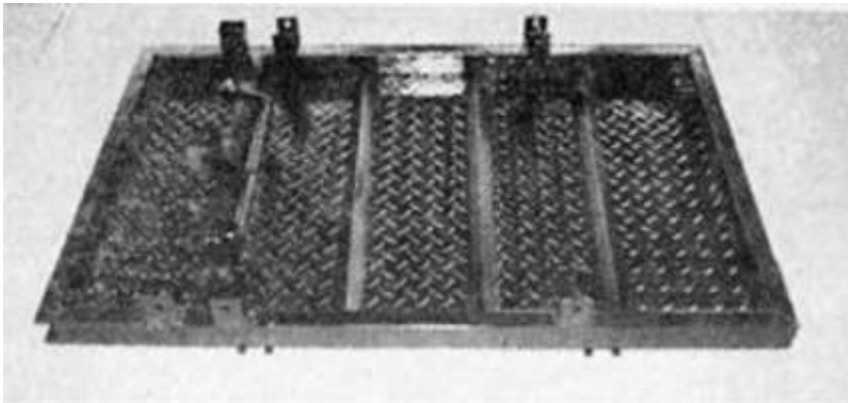
## Părți component



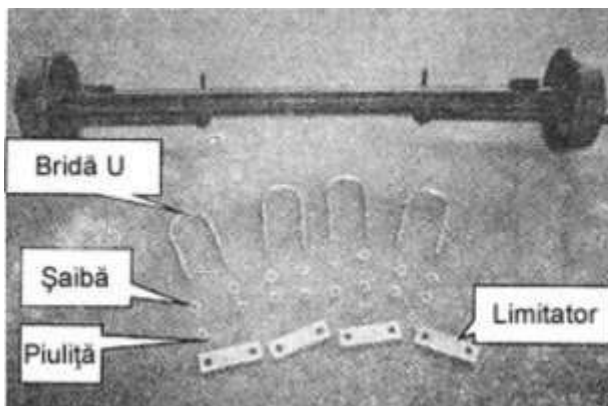
(1) Cuplă	(5) Roți
(2) Frână	(6) Oblon lateral
(3) Proșap / Cardu	(7) Oblon spate
(4) Scaun dotat cu loc de depozitare scule	

# Instrucțiuni de montaj

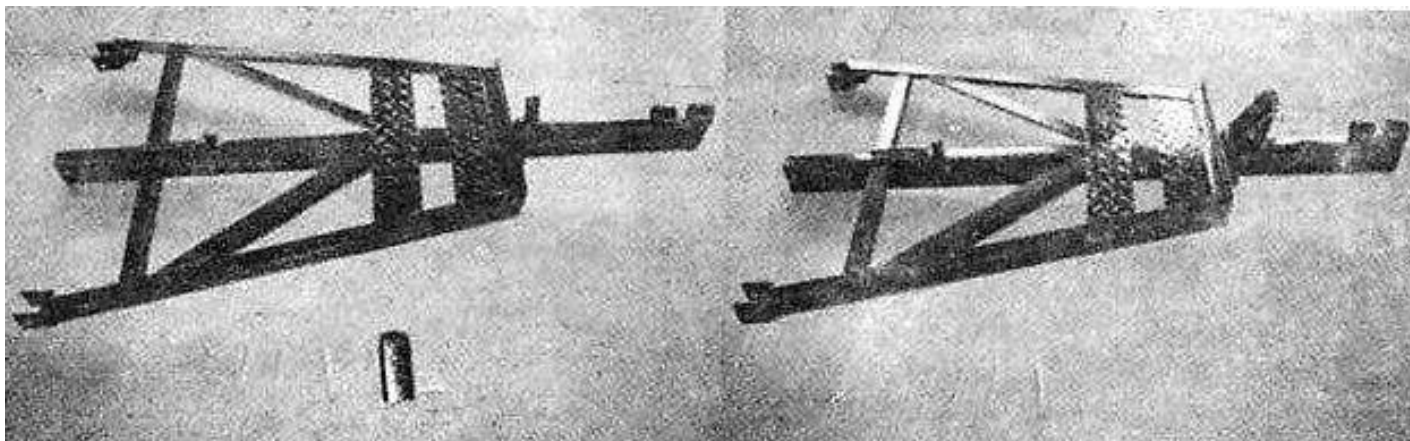
## 1. Montați foile de arc pe platforma benei



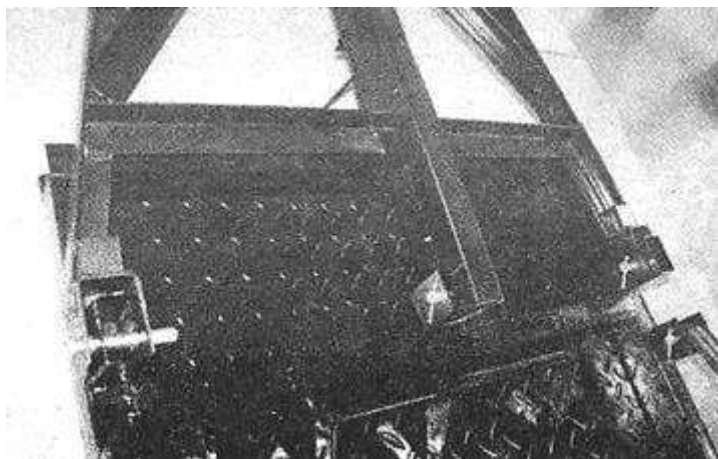
## 2. Montați axă roți



### 3. Montați pedala de frână



### 4. Fixați cadrul pe platforma beneni





## 4. Montaj ax roți pe suport

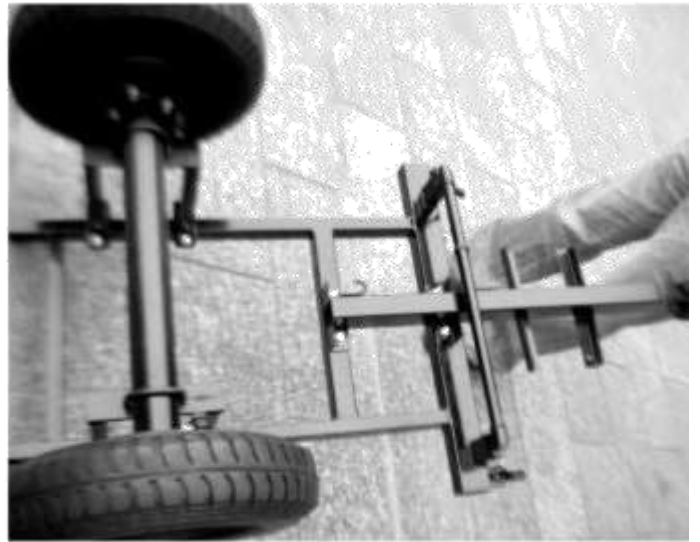
Se vor folosi cuplele în formă de **U**.

**Atenție:** Montați axul roților cu pârghia pentru frână spre șasiu!

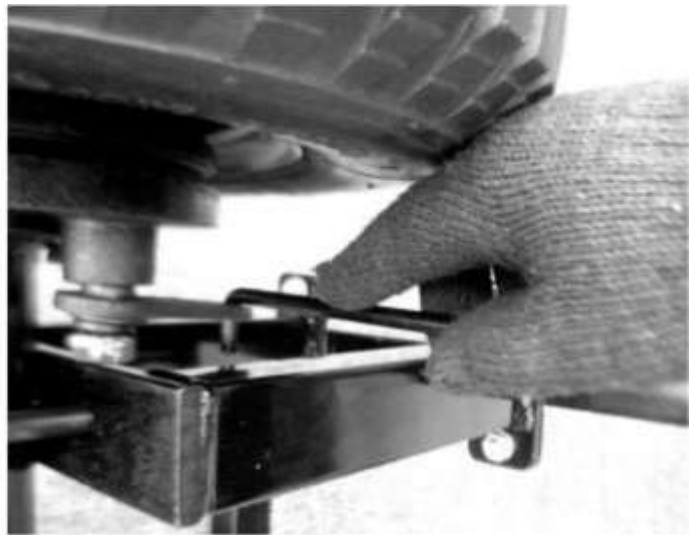


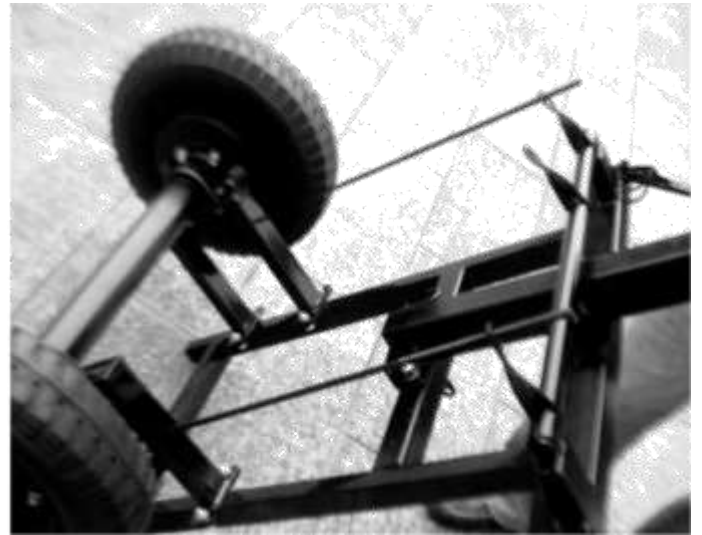
## 5. Montaj şasiu





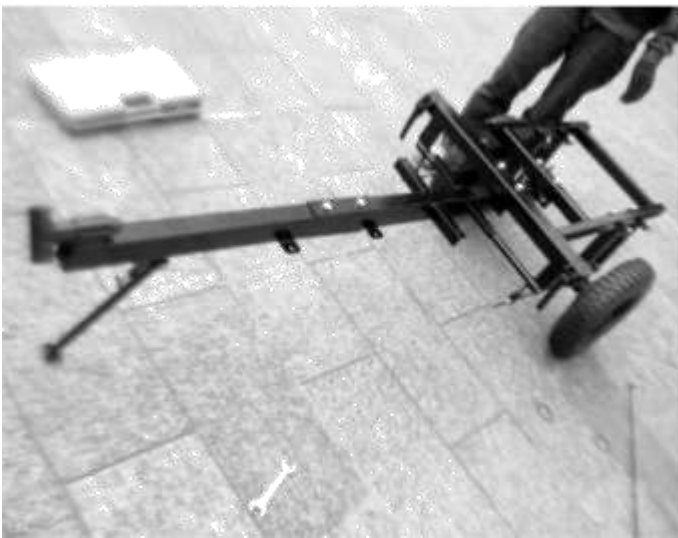
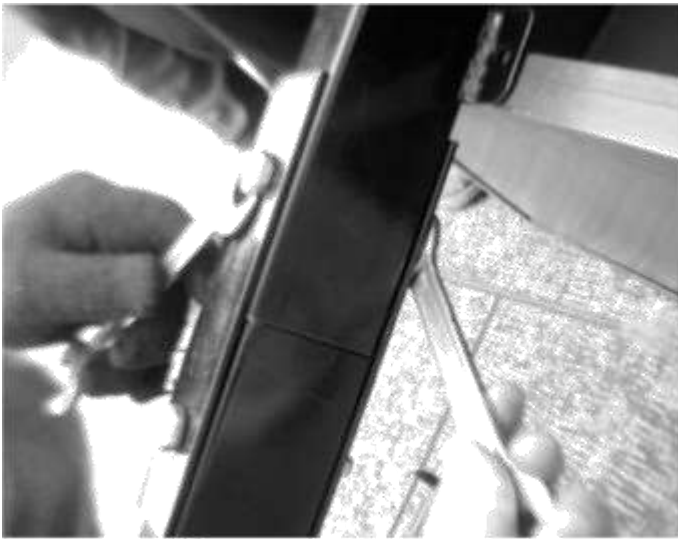
## 6. Montaj pârghie frână





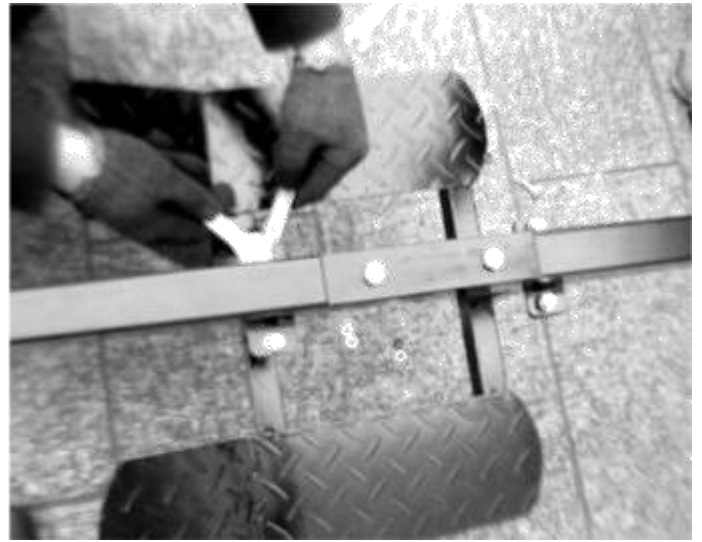
## 7. Montaj proţap





## 8. Montaj suport susținere picioare





## 9. Montaj frână de picior

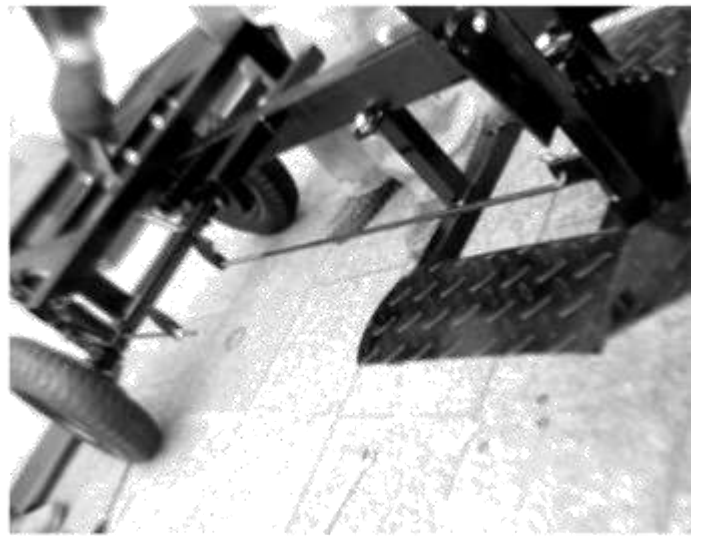
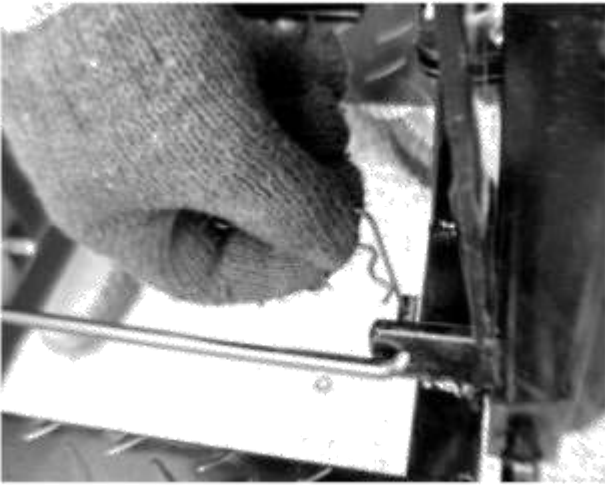


## 10. Montaj resort (arc) frână de picior



## 11. Montaj pârghie frână de picior

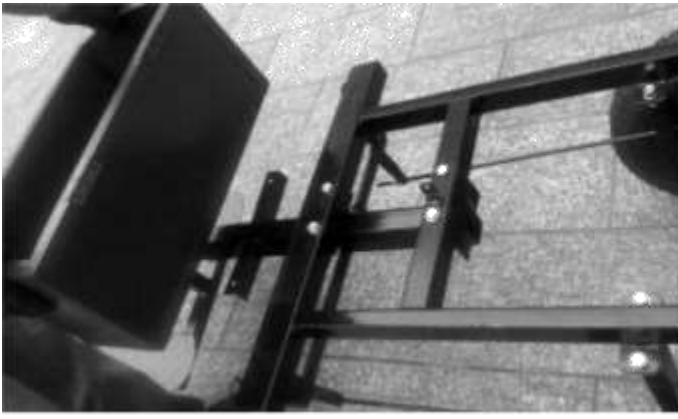




## 12. Montaj scaun

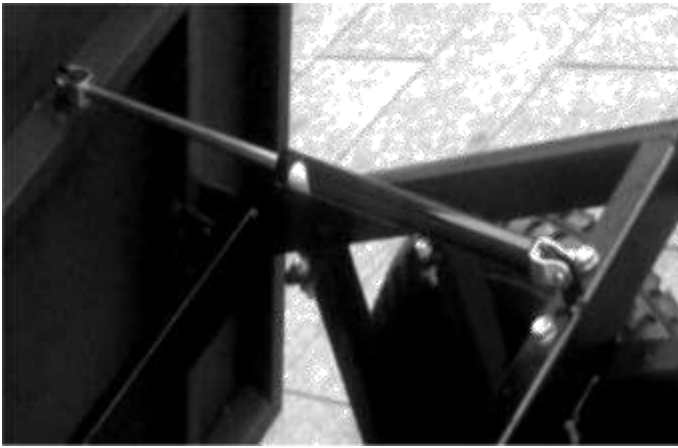






### 13. Montaj telescop basculare





## 14. Montaj cuvă pe șasiu





